



**ENERGO LAB**

L a b o r a t o r i o d i E n e r g i a

## **Energolab, laboratorio di energia.**

All'interno di uno stabile d'epoca nel cuore di Milano, Energolab è una struttura poliedrica e polifunzionale.

Ma ancora prima è un bacino di scambio e di incontro, dalle sfumature squisitamente umane.

È un luogo dove liberare il tuo estro artistico, concretizzare le tue idee e la tua creatività.

### **Energolab perchè:**

Patrimonio della Saman, risponde alla convinzione che spazi aperti a nuovi linguaggi, a nuovi allestimenti nel nome della integrazione, sono indispensabili all'uomo per esprimersi.

...qualunque veste rivesta...

***meeting e formazioni aziendali, presentazione di prodotti, convegni, servizi fotografici, set televisivi, attività corporee, mostre d'arte, matrimoni, anniversari, feste private, feste di compleanno, vernissage e altri eventi.***

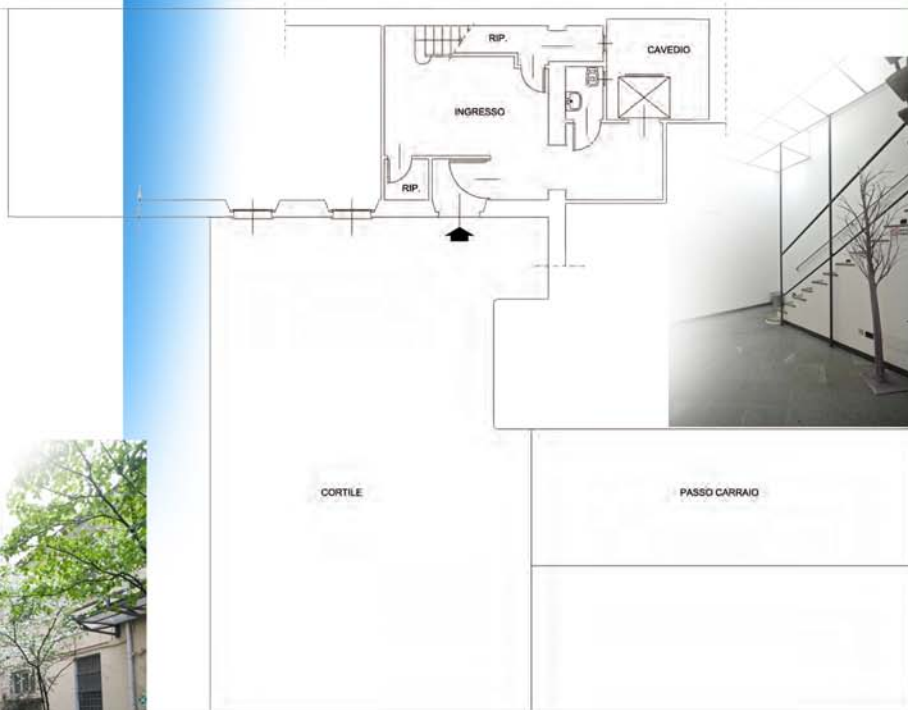




#### **PIANO TERRA**

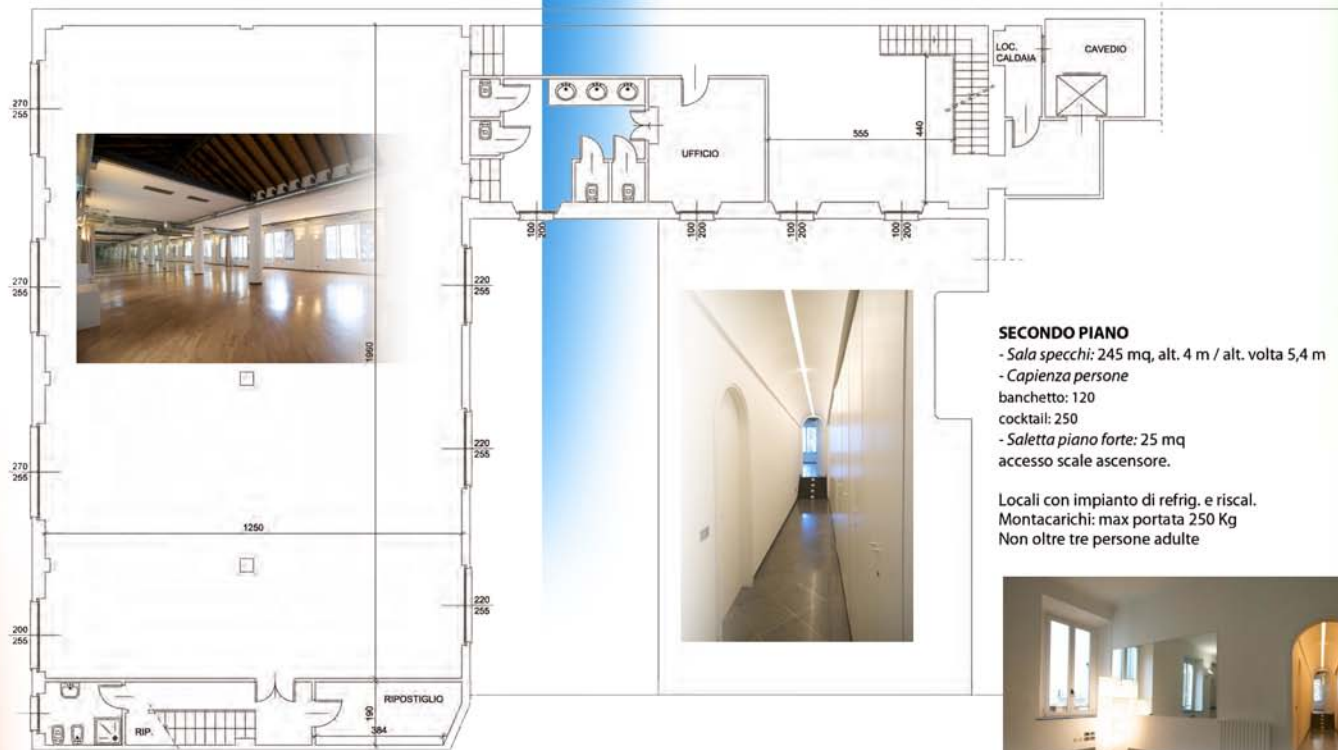
- Cortile con accesso carico e scarico  
- Reception: 43 mq  
accesso scale e ascensore

Locali con impianto di refrig. e riscald.  
Montacarichi: max portata 250 Kg  
Non oltre tre persone adulte

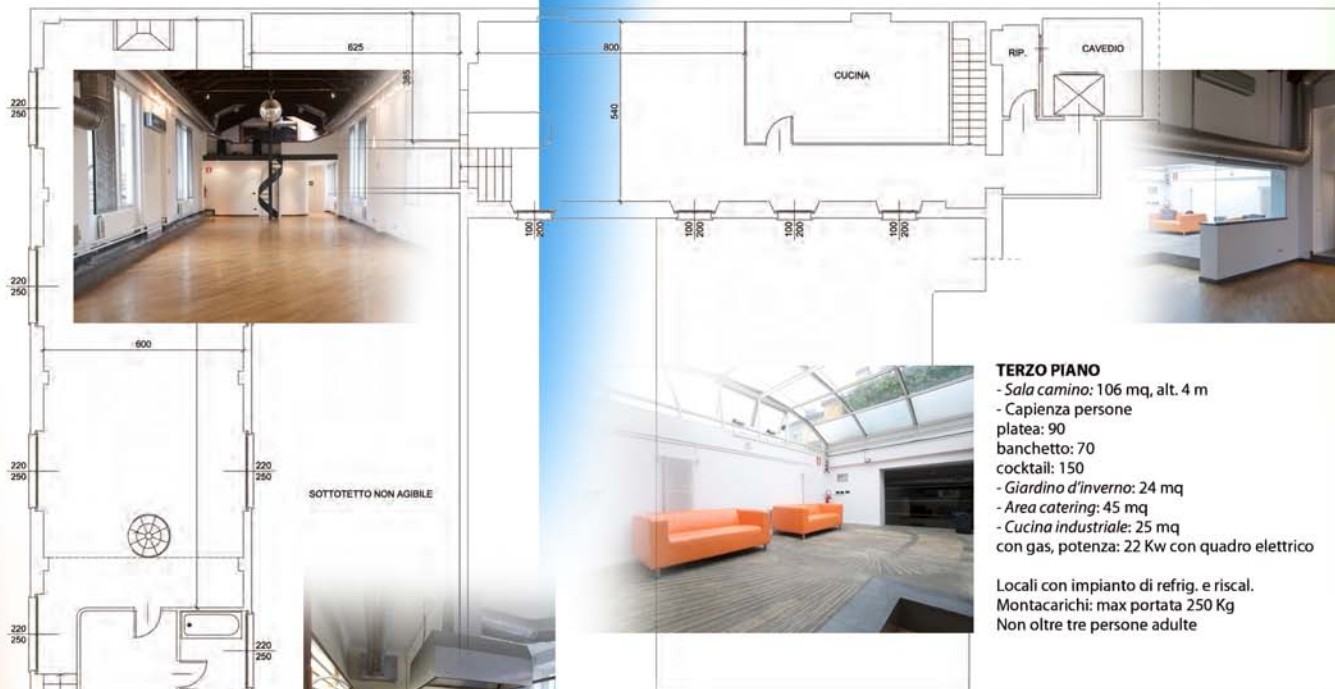


VIA PLINIO 38

PIANTA PIANO TERRA



PIANTA PIANO SECONDO



PIANTA PIANO TERZO

## SPAZIO ENERGOLAB

Laboratorio di Energia

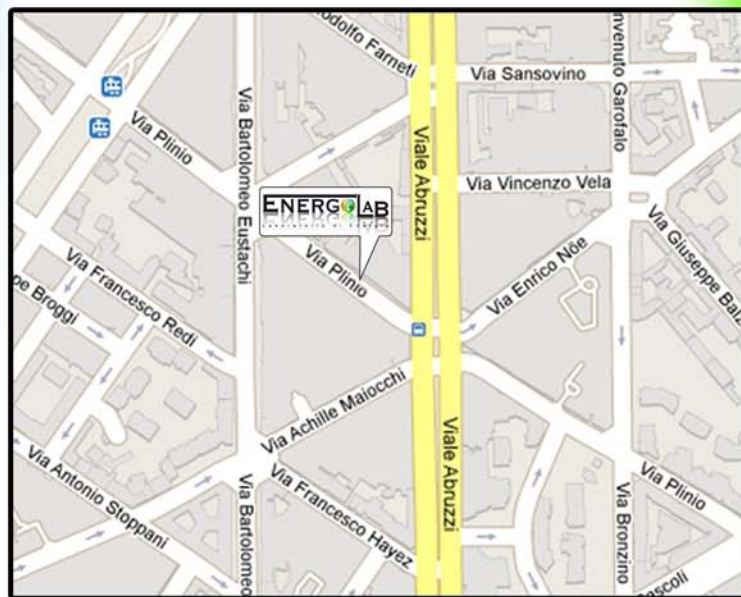
Via Plinio, 38 - 20129 Milano  
Citofono [Spazio Energolab]

Tel : +39 02 20520225  
Cell : +39 340 8336145  
Fax : +39 02 20520225

E-mail [1]: [info@spazioenergolab.it](mailto:info@spazioenergolab.it)  
E-mail [2]: [p.bettolini@saman.it](mailto:p.bettolini@saman.it)

Web: [www.spazioenergolab.it](http://www.spazioenergolab.it)

Sede Legale  
Mirtilla srl  
Via Bolzano n. 26 – 20127 – Milano  
P.Iva 03170810158



### COME ARRIVARE:

TRAM 60 - fermata Plinio Eustachi  
AUTOBUS 92 - fermata Abruzzi Plinio  
MM 1 - Fermata Lima

### PARKING:

Via Maiocchi, 10 - 20129 Milano  
Via Maiocchi, 23 - 20129 Milano  
Via Plinio Caio II - 20129 Milano